



HOCHSCHULE NORDHAUSEN
University of Applied Sciences





*Finde
Dein
Thema!*

HSN INSIGHT

STUDIEN-
ORIENTIERUNGS-
TAGE 2024

Donnerstag, 01. Februar

Themenbereiche:

-  Sozialwissenschaften
-  Ingenieurwissenschaften
-  Wirtschaftswissenschaften
-  übergeordnet

Donnerstag, 01. Februar

Panel I

Themenbereiche:

- Sozialwissenschaften
- Ingenieurwissenschaften
- Wirtschaftswissenschaften
- übergeordnet

Panel I

09:55 - 10:55

SESSION

1

max.
Teilnehmer:innen:
25

Ort: Studienkolleg
Seminarraum 01

Wie weit geht Meinungsfreiheit? Sind Grundrechte verhandelbar?

Kurze Darstellung der Entstehungsgeschichte des Grundgesetzes vor 75 Jahren und der Bedeutung der Grundrechte. Gemeinsame Lösung und Diskussion von Praxisfällen zu den wichtigsten Grundrechten wie Meinungs- und Versammlungsfreiheit.



Prof. Dr. Viola Sporleder-Geb

SESSION

2

max.
Teilnehmer:innen:
7

Ort: Institut ISRV
Haus 32, Raum 2

Workshop Energiewende

Energiewende ist das Mittel zur Bekämpfung der Klimakrise. Alle sind sich einig aber die meisten Menschen wissen nicht einmal, wie viel Energie im eigenen Haus oder der Wohnung verbraucht wird. Wir wollen gemeinsam schauen wo die Energie für unsere Häuser momentan herkommt und wie die Energieversorgung in einem Energiesystem mit Erneuerbaren Energien funktionieren wird.



Dr.-Ing. Pascal Leibbrandt

SESSION

3

max.
Teilnehmer:innen:
15

Ort: Haus 18,
Seminarraum 30

Ein Ingenieurstudium – Was gilt es zu beachten?

Bei der Vielzahl an ingenieurtechnischen Studiengängen ist es oft schwer, eine persönliche Entscheidung zu treffen. Worauf muss ich achten? Wo sehe ich die Unterschiede zwischen verschiedenen Angeboten? Was ist ein Modulplan? Wie ist das Studium strukturiert? Das sind nur einige Fragen von vielen möglichen. Ich möchte euch hier als ehemalige Studentin einen kleinen Einblick geben und dabei natürlich auch auf meine persönlichen Erfahrungen sowie meinen heutigen Arbeitsalltag als Ingenieurin eingehen. Bringt gern eure individuellen Fragen mit!



Christin Rothe

SESSION

4

max.
Teilnehmer:innen:
20

Ort: Turnhalle,
Haus 22

Psychomotorik und Feinzeichen

Bewegtes, selbstbestimmtes Erleben – wie können Kinder dabei unterstützt werden und wie erkennen wir, wie es den Kindern gerade geht?



*Jana Urbanek,
Stephanie Aurin*

Themenbereiche:

- Sozialwissenschaften
- Ingenieurwissenschaften
- Wirtschaftswissenschaften
- übergeordnet

Panel I

09:55 - 10:55

SESSION

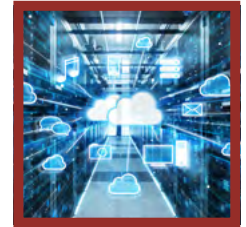
5

max.
Teilnehmer:innen:
12

Ort: hike LAB,
Haus 36

hike - StartUp Feeling auf dem Hochschulcampus

Wir geben eine Führung und Einblicke in unseren StartUp Inkubator und Makerspace. Ihr könnt Technologien wie das Metaverse oder 3D Druck anfassen und selbst ausprobieren. Außerdem geben wir Einblicke, wie die Gründung eines eigenen StartUps gelingen kann.



Jonas Mielke

SESSION

6

max.
Teilnehmer:innen:
15

Ort: Haus 19,
Seminarraum 00

Alter Verwalter, neuer Gestalter – Öffentliche Verwaltung im Lego Serious Play Workshop

Mit Lego spielen und dabei Zukunft gestalten? Anhand der Lego Serious Play-Methode werden die aktuellen Herausforderungen der öffentlichen Verwaltung spielerisch aufgezeigt und potenzielle Gestaltungsmöglichkeiten für die Zukunft entwickelt. Stimmen die Vorurteile zur Verwaltung oder hat sie doch einen größeren Einfluss auf unser alltägliches Leben als gedacht? Finden Sie es heraus.



*Maximilian Druselmann,
Victoria Klages*

SESSION

7

max.
Teilnehmer:innen:
20

Ort: Haus 19,
Ratssaal

Check in - Step by Step

Eine Internetseite und keiner weiß, wo der richtige Button ist? Wir schaffen Abhilfe! In dieser Session zeigen wir den Weg zu uns an die Hochschule. Was alles für eine Bewerbung benötigt wird und wie schnell der Weg zu absolvieren ist - finde es selbst heraus!



Studien-Service-Zentrum

SESSION

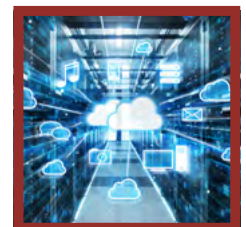
8

max.
Teilnehmer:innen:
20

Ort: Studienkolleg,
Seminarraum 2

Just the way you are - Abi und dann?

Studierende berichten über ihren individuellen Weg an die Hochschule Nordhausen - Berufswunsch, Erwartungen und Vorstellungen vom Studium. Was passt zu mir und woran muss ich denken? - ein lockerer Austausch der Platz für alle Fragen hat.



*Studierende der
Hochschule Nordhausen*

Themenbereiche:

- Sozialwissenschaften
- Ingenieurwissenschaften
- Wirtschaftswissenschaften
- übergeordnet

Panel I

09:55 - 10:55

SESSION

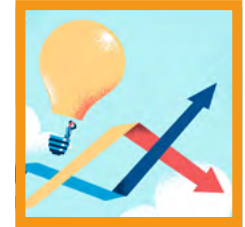
9

max.
Teilnehmer:innen:
12

Ort: Haus 8,
Sensoriklabor

Marketing ist mehr als Werbung!

Mithilfe von Biofeedback-Messungen wird erklärt, warum manchmal unser Puls schneller schlägt, wenn wir bestimmte Marken sehen oder erleben. Damit die Werbung nicht zu viel verspricht, erleben Sie im Sensoriklabor eine Produktverkostung, die sicherstellt, dass die Rezeptur eines Nahrungsmittels zu den Geschmacksvorlieben der Konsumenten passt.



*Stephanie Glassl,
Fabian Schmitz*

SESSION

10

max.
Teilnehmer:innen:
16

Ort: Studienkolleg,
Seminarraum 3

LGBTQ*+ und Soziale Arbeit

Wir untersuchen statistische Daten über die queere Community und die Art und Weise, wie die Soziale Arbeit die Personengruppe unterstützen kann. Im Anschluss schauen wir uns an, wie die Stadt Nordhausen „queerfreundlicher“ gestaltet werden kann.



Tracey Lehr

SESSION

11

max.
Teilnehmer:innen:
12

Ort: Haus 19,
PC-Labor 01





Digitale Tools im Maschinenbau

Die Verwirklichung einer Idee durch digitale Tools bis zum fertigen Produkt. Von der CAD-Konstruktion über die Programmierung der CNC-Maschine bis zur Fertigstellung des Bauteils.



*Michelle Probst,
Michael Ursu,
Julian Apel*

Themenbereiche:

-  Sozialwissenschaften
-  Ingenieurwissenschaften
-  Wirtschaftswissenschaften
-  übergeordnet

Donnerstag, 01. Februar

Panel II

Themenbereiche:

- Sozialwissenschaften
- Ingenieurwissenschaften
- Wirtschaftswissenschaften
- übergeordnet

Panel II

12:00 - 13:00

SESSION

1

max.
Teilnehmer:innen:
7

Ort: Institut ISRV,
Haus 32, Raum 2

Workshop Energiewende

Energiewende ist das Mittel zur Bekämpfung der Klimakrise. Alle sind sich einig aber die meisten Menschen wissen nicht einmal, wie viel Energie im eigenen Haus oder der Wohnung verbraucht wird. Wir wollen gemeinsam schauen wo die Energie für unsere Häuser momentan herkommt und wie die Energieversorgung in einem Energiesystem mit Erneuerbaren Energien funktionieren wird.



*Dr.-Ing.
Pascal Leibbrandt*

SESSION

2

max.
Teilnehmer:innen:
15

Ort: Haus 18,
Seminarraum 30

Ein Ingenieurstudium – Was gilt es zu beachten?

Bei der Vielzahl an ingenieurtechnischen Studiengängen ist es oft schwer, eine persönliche Entscheidung zu treffen. Worauf muss ich achten? Wo sehe ich die Unterschiede zwischen verschiedenen Angeboten? Was ist ein Modulplan? Wie ist das Studium strukturiert? Das sind nur einige Fragen von vielen möglichen. Ich möchte euch hier als ehemalige Studentin einen kleinen Einblick geben und dabei natürlich auch auf meine persönlichen Erfahrungen sowie meinen heutigen Arbeitsalltag als Ingenieurin eingehen. Bringt gern eure individuellen Fragen mit!



Christin Rothe

SESSION

3

max.
Teilnehmer:innen:
12

Ort: hike LAB,
Haus 36

hike - StartUp Feeling auf dem Hochschulcampus

Wir geben eine Führung und Einblicke in unseren StartUp Inkubator und Makerspace. Ihr könnt Technologien wie das Metaverse oder 3D Druck anfassen und selbst ausprobieren. Außerdem geben wir Einblicke, wie die Gründung eines eigenen StartUps gelingen kann.



Jonas Mielke

Themenbereiche:

- Sozialwissenschaften
- Ingenieurwissenschaften
- Wirtschaftswissenschaften
- übergeordnet

Panel II

12:00 - 13:00

SESSION

4

max.
Teilnehmer:innen:
15

Ort: Haus 34,
Seminarraum 31

Informatik Dual – dual oder regulär studieren?

Jeder weiß, dass Informationen in der Informatik dual dargestellt werden. Informatik ist also dual. Jetzt wird auch das Studium dual. D.h., Sie haben einen Praxisbetrieb in dem Sie in der vorlesungsfreien Zeit arbeiten und von dem Sie während Ihres Studiums ein Ausbildungsgehalt erhalten. Wir schauen uns gemeinsam an, wie sich duales und reguläres Informatikstudium unterscheiden und welche Aufgaben bei den Praxispartnern auf Sie warten.



*Prof. Dr. rer. nat. habil.
Mario Schölzel*

SESSION

5

max.
Teilnehmer:innen:
15

Ort: Haus 19,
Seminarraum 00

Alter Verwalter, neuer Gestalter – Öffentliche Verwaltung im Lego Serious Play Workshop

Mit Lego spielen und dabei Zukunft gestalten? Anhand der Lego Serious Play-Methode werden die aktuellen Herausforderungen der öffentlichen Verwaltung spielerisch aufgezeigt und potenzielle Gestaltungsmöglichkeiten für die Zukunft entwickelt. Stimmen die Vorurteile zur Verwaltung oder hat sie doch einen größeren Einfluss auf unser alltägliches Leben als gedacht? Finden Sie es heraus.



*Maximilian
Druselmann,
Victoria Klages*

SESSION

6

max.
Teilnehmer:innen:
20

Ort: Haus 20,
Seminarraum 13

Machen wir's doch einfach wie die Umwelt: Eine Schnuppervorlesung zum nachhaltigen Denken in Kreisläufen.

Wie selbstverständlich nutzen wir täglich Smartphones, Laptops und immer mehr Elektroautos. Aber wo kommen all die Rohstoffe dafür her, wie macht man aus Alt Neu und wie nachhaltig ist das überhaupt? Lasst uns diskutieren, was man in Zukunft besser machen kann!



*Prof. Dr.-Ing.
Michael Rutz*

SESSION

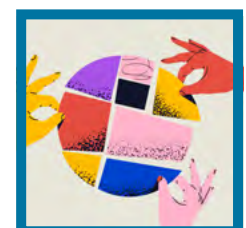
7

max.
Teilnehmer:innen:
16

Ort: Studienkolleg,
Seminarraum 3

LGBTQ*+ und Soziale Arbeit

Wir untersuchen statistische Daten über die queere Community und die Art und Weise, wie die Soziale Arbeit die Personengruppe unterstützen kann. Im Anschluss schauen wir uns an, wie die Stadt Nordhausen „queerfreundlicher“ gestaltet werden kann.



Tracey Lehr

Themenbereiche:

- Sozialwissenschaften
- Ingenieurwissenschaften
- Wirtschaftswissenschaften
- übergeordnet

Panel II

12:00 - 13:00

SESSION

8

max.
Teilnehmer:innen:
14

Ort: Außenstandort ThiWert,
Treffpunkt: Bibliotheksvorplatz

Deutschlands Chancen bei der Kreislaufwirtschaft und die HSN als Vorreiter

Produzieren, nutzen, wegwerfen – durch diese „Wegwerfgesellschaft“ wird der Klimawandel weiter angeheizt. Die HSN zeigt euch, wie es besser gehen kann. Kreislaufwirtschaft ist das Zauberwort. Wir demonstrieren euch in Zusammenarbeit mit dem Thüringer Innovationszentrum für Wertstoffe (ThiWert), wie im Studiengang Umwelt- und Recyclingtechnik mit modernster Technik neue Rohstoffe aus Abfällen gewonnen werden können.

***Bustransport zum Außenstandort wird gewährleistet, Beförderungserlaubnis ist erforderlich.**



Andreas Glimm,
Simon Ballüer

SESSION

9

max.
Teilnehmer:innen:
12

Ort: Haus 19,
PC-Labor 1

Digitale Tools im Maschinenbau

Die Verwirklichung einer Idee durch digitale Tools bis zum fertigen Produkt. Von der CAD-Konstruktion über die Programmierung der CNC-Maschine bis zur Fertigstellung des Bauteils.



Michelle Probst,
Michael Ursu,
Julian Apel

SESSION

10

max.
Teilnehmer:innen:
20

Ort: Studienkolleg,
Seminarraum 4





Das Leben und ich - Psychologie für Einsteiger:innen

Sind wir auch Tiere? Wie entwickeln sich Menschen? Wie verhalten sich Menschen in Gruppen? Wie entsteht das „Böse“? Was ist positive Psychologie? Warum tut mein Bauch weh, wenn ich Angst habe? Was ist eine Psychoanalyse? Bin ich krank, wenn ich oft traurig bin?



Szilvia Schelenhaus

Themenbereiche:

-  Sozialwissenschaften
-  Ingenieurwissenschaften
-  Wirtschaftswissenschaften
-  übergeordnet

Donnerstag, 01. Februar

Panel III

Themenbereiche:

- Sozialwissenschaften
- Ingenieurwissenschaften
- Wirtschaftswissenschaften
- übergeordnet

Panel III 13:15 - 14:15

SESSION

1

max. Teilnehmer:innen: 25

Ort: Haus 19, PC-Labor 1

Wirtschaftlichkeitsrechnung in der öffentlichen Verwaltung

An kleinen Praxisbeispielen aus dem Bereich der öffentlichen Verwaltung erfolgt am PC unter Verwendung der Tabellenkalkulationssoftware Excel eine Einführung in die Kapitalwertmethode, mit der die Wirtschaftlichkeit von Entscheidungsalternativen beurteilt werden kann.



Prof. Dr. Stefan Zahradnik

SESSION

2

max. Teilnehmer:innen: 7

Ort: Institut ISRV, Haus 32, Raum 2

Workshop Energiewende

Energiewende ist das Mittel zur Bekämpfung der Klimakrise. Alle sind sich einig aber die meisten Menschen wissen nicht einmal, wie viel Energie im eigenen Haus oder der Wohnung verbraucht wird. Wir wollen gemeinsam schauen wo die Energie für unsere Häuser momentan herkommt und wie die Energieversorgung in einem Energiesystem mit Erneuerbaren Energien funktionieren wird.



Dr.-Ing. Pascal Leibbrandt

SESSION

3

max. Teilnehmer:innen: 20

Ort: Haus 18, Seminarraum 30

Medien und Soziale Arbeit

Diversität in den Medien - wie nehmen wir Vielfalt in der Gesellschaft und den Medien wahr? Welche Medien(-phänomene) wirken auf uns im Alltag und warum nutzen wir Medien, wie wir es tun?



Claudia Ehrhardt-Weißenborn

SESSION

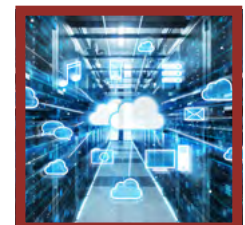
4

max. Teilnehmer:innen: 12

Ort: hike LAB, Haus 36

hike - StartUp Feeling auf dem Hochschulcampus

Wir geben eine Führung und Einblicke in unseren StartUp Inkubator und Makerspace. Ihr könnt Technologien wie das Metaverse oder 3D Druck anfassen und selbst ausprobieren. Außerdem geben wir Einblicke, wie die Gründung eines eigenen StartUps gelingen kann.



Jonas Mielke

SESSION

5

max. Teilnehmer:innen: 12

Ort: Haus 25, Labor CAE18

Mit Graphikkarten kann man nicht nur zocken... Digital Engineering im Maschinenbau.

Wie konstruiere ich selbst ein langlebiges Bauteil mit Physik getriebener Simulation und warum klappert eigentlich die Hutablage im Auto?



Dipl.-Ing. Frank Einicke

Themenbereiche:

- Sozialwissenschaften
- Ingenieurwissenschaften
- Wirtschaftswissenschaften
- übergeordnet

Panel III 13:15 - 14:15

SESSION

6

max.
Teilnehmer:innen:
12

Ort: Haus 8,
Sensoriklabor

Marketing ist mehr als Werbung!

Mithilfe von Biofeedback-Messungen wird erklärt, warum manchmal unser Puls schneller schlägt, wenn wir bestimmte Marken sehen oder erleben. Damit die Werbung nicht zu viel verspricht, erleben Sie im Sensoriklabor eine Produktverkostung, die sicherstellt, dass die Rezeptur eines Nahrungsmittels zu den Geschmacksvorlieben der Konsumenten passt.



*Stephanie Glassl,
Fabian Schmitz*

SESSION

7

max.
Teilnehmer:innen:
15

Ort: Haus 34,
Seminarraum 31

Informatik Dual - dual oder regulär studieren?

Jeder weiß, dass Informationen in der Informatik dual dargestellt werden. Informatik ist also dual. Jetzt wird auch das Studium dual. D.h., Sie haben einen Praxisbetrieb in dem Sie in der vorlesungsfreien Zeit arbeiten und von dem Sie während Ihres Studiums ein Ausbildungsgehalt erhalten. Wir schauen uns gemeinsam an, wie sich duales und reguläres Informatikstudium unterscheiden und welche Aufgaben bei den Praxispartnern auf Sie warten.



*Prof. Dr. rer. nat.
habil. Mario
Schölzel*