



LEBEN UND STUDIEREN IN NORDHAUSEN

- ✓ innovative Forschung und Lehre
- ✓ anwendungsorientiertes Lehrprofil
- ✓ individuelle Betreuung
- ✓ familienbewusste Hochschule



Nordhausen ist ein wichtiges Zentrum im Norden Thüringens. Durch die zentrale Lage können Sie den Hochschulstandort von nahe gelegenen Städten wie Göttingen, Kassel und Erfurt sowie von Großstädten wie Berlin, Hannover und Leipzig über die A38, mehrere Bundesstraßen und per Bahn gut erreichen.

Am südlichen Rand des Harzes bietet die Region vielfältige Freizeitangebote wie Wintersport (Abfahrt und Langlauf), Trekking, Mountainbiking, Triathlon sowie Badeseen, Schwimmbäder, großes Musiktheater, Kino und vieles mehr. Mehrere Studentenwohnheime auf dem Campus und viele Wohnungsangebote in unmittelbarer Nähe zur Hochschule sorgen für studentengerechtes Wohnen zu günstigen Mietpreisen.

Der Bachelorstudiengang „Produktentstehung und Produktion“ der Hochschule Nordhausen zeichnet sich durch aktuelle Inhalte und moderne Lehr- und Lernmethoden in kleinen Gruppen aus. Es gibt kleine Gruppen und, wenn gewünscht, eine individuelle Betreuung: Professoren und industrieerfahrene Dozenten nehmen sich viel Zeit und geben Einblicke in den Industrialltag.

PRODUKTENTSTEHUNG UND PRODUKTION

Masterstudiengang



HOCHSCHULE NORDHAUSEN
University of Applied Sciences

INTERNATIONAL | FACHÜBERGREIFEND | PRAXISORIENTIERT



STUDIEN-SERVICE-ZENTRUM

Telefon: +49 3631 420-222
Telefax: +49 3631 420-811
E-Mail: ssz@hs-nordhausen.de

ZENTRALE STUDIENBERATUNG

Telefon: +49 3631 420-220
E-Mail: studienberatung@hs-nordhausen.de

SEKRETARIAT INFORMATIKSTUDIENGÄNGE

Telefon: +49 3631 420 401
Telefax: +49 3631 420 818
E-Mail: inf@hs-nordhausen.de

STUDIENDEKAN

Prof. Dr.-Ing. Folker Flüggen
Telefon: +49 3631 420-340
E-Mail: folker.flueggen@hs-nordhausen.de

ADRESSE

Hochschule Nordhausen
Weinberghof 4
99734 Nordhausen



HSN 10.21.V1



Akademischer Grad
Master of Engineering (M.Eng.)



Studienzeit
• 3 Semester



Bewerbungszeitraum
• jährlich zum Sommersemester (31. März) und zum Wintersemester (30. September)



Studienbeginn
• Sommer- und Wintersemester



Zulassungsvoraussetzungen
• qualifizierter Hochschulabschluss als Bachelor of Engineering oder Bachelor of Science mit einem Umfang von 210 Kreditpunkten nach ECTS und einer Gesamtnote 2,5 oder besser



Weitere Informationen
www.hs-nordhausen.de/pep

STUDIENZIELE

Nachdem Sie im Bachelorstudium Ihre fachliche Kompetenz erworben haben, bietet Ihnen der Studiengang weitergehendes fundiertes theoretisches und anwendungsbezogenes Wissen im Bereich der Produktentstehung und Produktion.

Sie erhalten einen ganzheitlichen Einblick in den nachhaltigen Produktlebenszyklus – von der Idee bis zur Wiederverwendung der eingesetzten Rohstoffe.

Sie lernen, mittels fundierter Analysen Produktentscheidungen vorzubereiten und können diese anschließend ganzheitlich umsetzen.

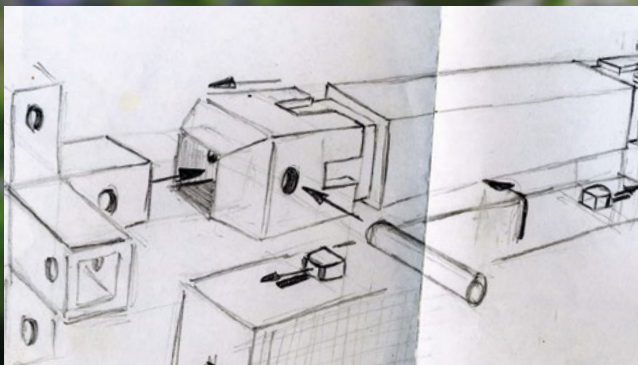
Sie liefern maßgebliche technologische und betriebswirtschaftliche Beiträge bei der Entwicklung und Umsetzung von Produktentwicklungen und/oder Produktionskonzepten.

Sie können sich in kürzester Zeit in tiefergehende technologische und betriebswirtschaftliche Fragen des Maschinen- und Anlagenbaus einarbeiten und diese wissenschaftlich bearbeiten.

Sie erwerben Managementfähigkeiten und praktizieren projektbezogene Teamarbeit.

Ausländische Studierende vertiefen die deutsche Sprache und erhalten Gelegenheit Einblicke in die Gesellschaft und Kultur Deutschlands zu gewinnen.

Lernen Sie die Prozesse und Methoden einer nachhaltigen Produktentstehung und Produktion kennen. Gestalten Sie die Zukunft mit!

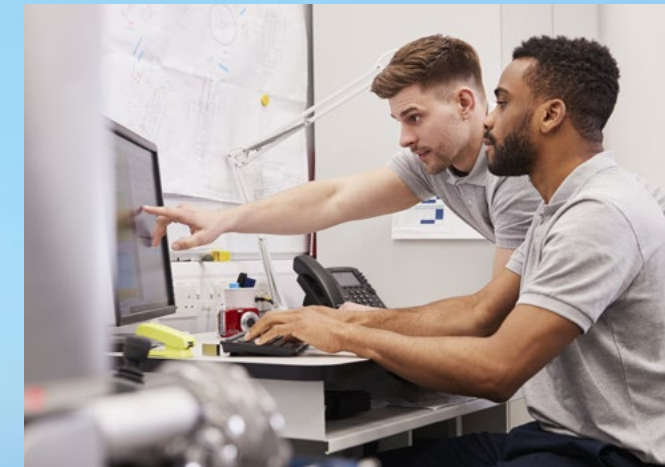


AUFBAU DES MASTERSTUDIUMS

(Modultitel z.T. leicht gekürzt)

Fachsemester

1	2	3
M 753 Operatives Produktionsmanagement	M 884 Hydraulik/Pneumatik	M 889 Abschlussmodul Produktentstehung und Produktion Masterarbeit
M 882 Generative Fertigungsverfahren	M 881 Normen/Maschinen- richtlinie/Produktsicherheit	
M 883 Projektarbeit Produktentstehung und Produktion	M 760/883 Interdisziplinäres Projekt/ Virtuelles Seminar <i>oder</i> Projektarbeit Produktent- stehung und Produktion	
M 706/618 Unternehmensführung und Marketing	M 885 Integriertes Produkt- und Industriedesign	
Wahlpflichtfach zur Auswahl: Produktionswirtschaft/Fabrikplanung/Qualitätssicherung, CAE Industrial Engineering/Robotik Autonome Systeme/ Academic Writing & Meetings and Negotiations		M 889 Abschlussmodul Produktentstehung und Produktion Masterkolloquium
30 Credits 24 SWS	30 Credits 24 SWS	30 Credits



BERUFLICHE PERSPEKTIVEN

Aktuell befindet sich die verarbeitende Industrie in einem starken Umbruch. Die geburtenstarken Jahrgänge scheiden aus dem Berufsleben aus, nachhaltige Produkte gewinnen an Bedeutung, die Digitalisierung schreitet voran, neue Ansätze und Lösung für den vorschreitenden Klimawandel sind gefragt.

Mit den im Masterstudiengang Produktentstehung und Produktion erworbenen fundierten und vertieften Fachkenntnisse in einem breiten Technologiespektrum sowie einem exzellenten Prozessverständnis stehen Ihnen alle Bereiche des Maschinen- und Anlagenbaus entlang der Prozessketten offen. Egal, ob es sich um eine Losgröße 1 Produktion, eine Produkt- oder Anlagensimulation, die Normkonformität eines Produktes oder eine LifeCycle-Betrachtung handelt. Dabei erfüllen „Ihre Produkte“ nicht nur die technischen Funktionen, sondern genügen auch den Design- und Individualitätsansprüchen der Kunden. Damit sind Sie qualifiziert bei allen Maschinen- und Anlagenherstellern unterschiedlichster Branchen und Unternehmensgröße in Forschung und Entwicklung oder Produktion sofort tätig zu sein. Selbstverständlich steht Ihnen auch die Dienstleistungs- und Beratungsbranche offen. Nehmen Sie Ihren Berufsweg und Karriere jetzt selbst in die Hand! Die Firmen warten auf Sie!